



**DIPLOMADO INTERNACIONAL EN  
NEUROPSICOPEDAGOGÍA**

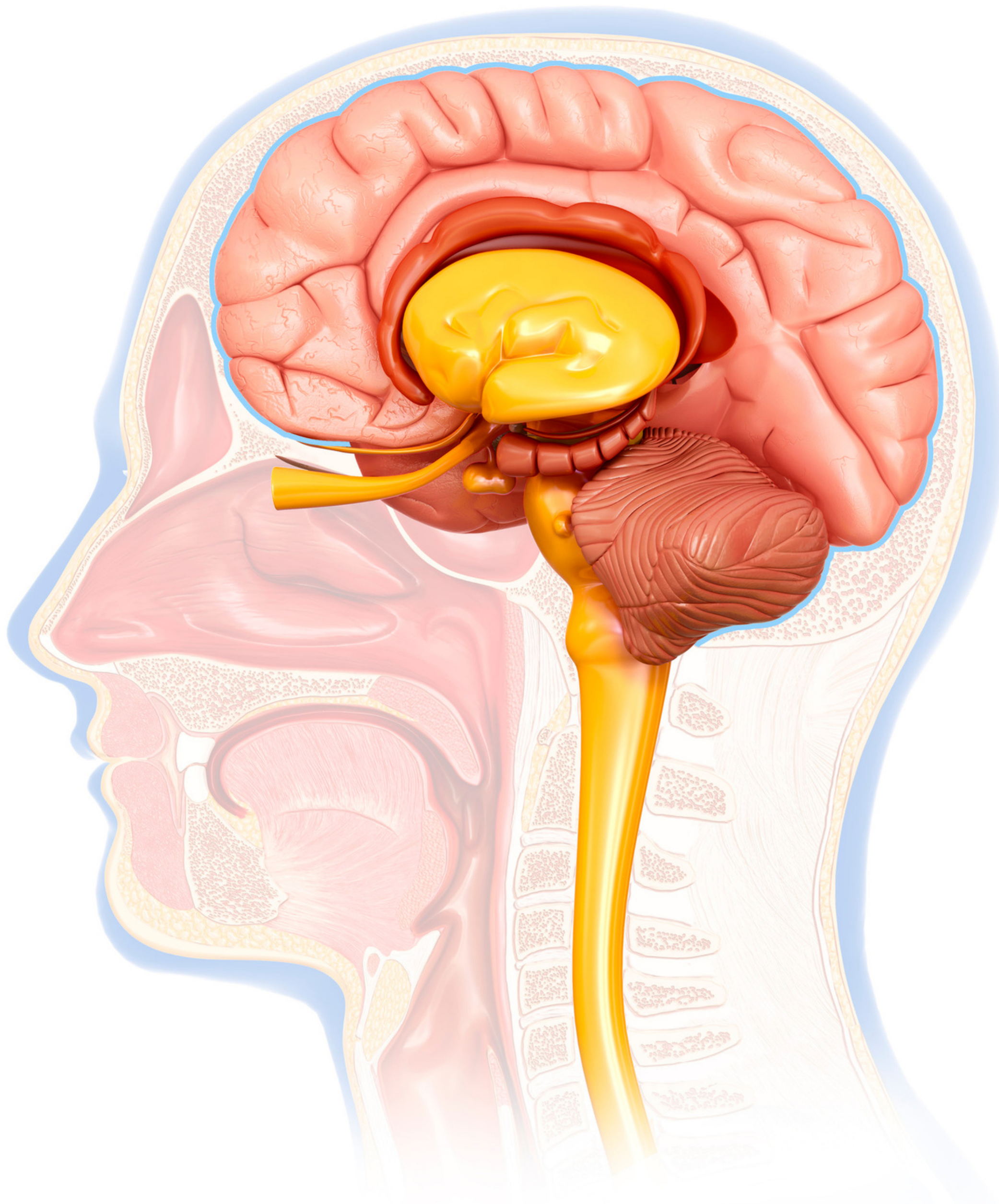
# **Recurso de Aprendizaje**

**MÓDULO 2: NEUROBIOLOGÍA DE LOS PROCESOS  
SOCIOEMOCIONALES**



# **Instrucciones de trabajo**

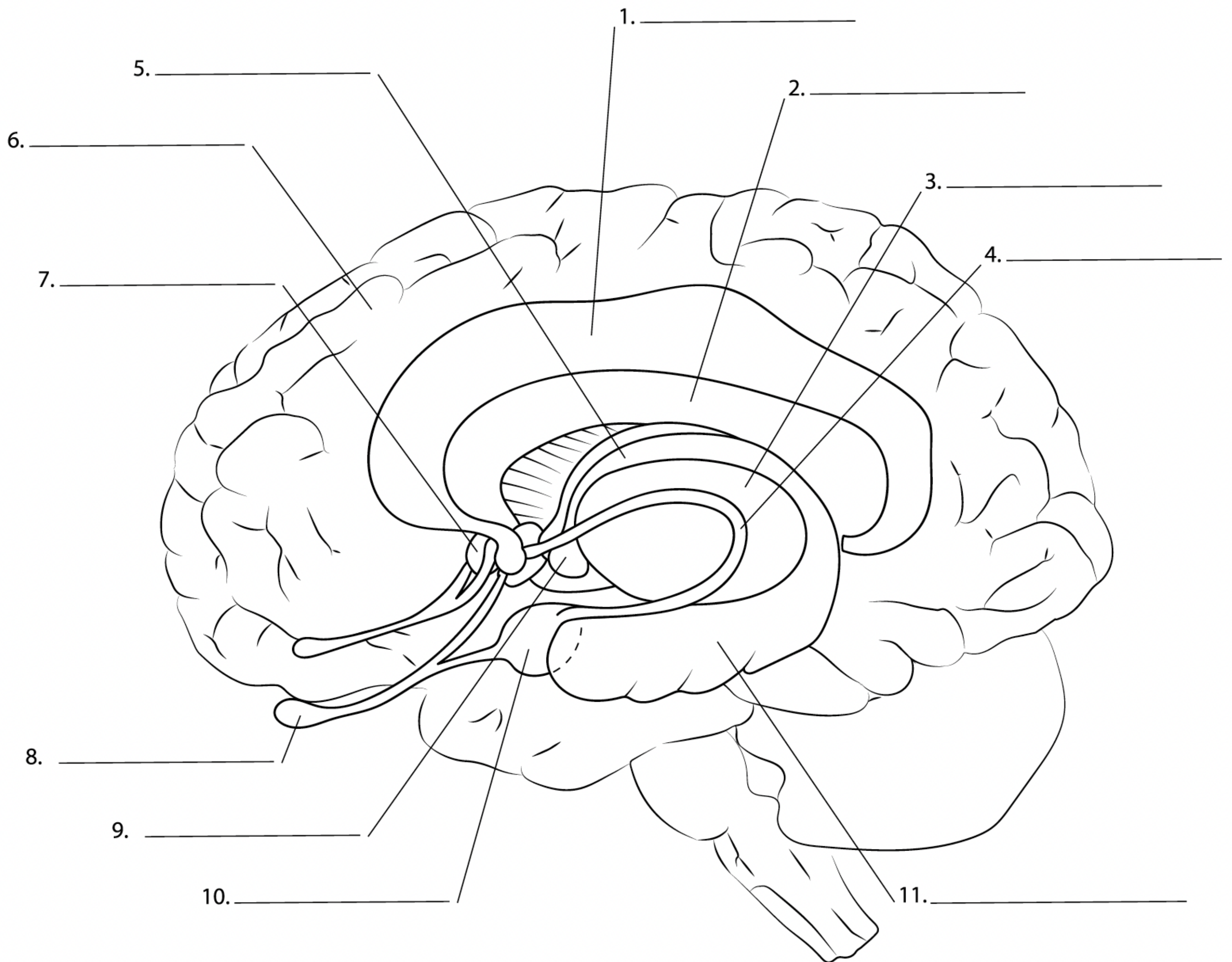
- 1.- Coloca el nombre de cada estructura/área y asóciala con su función en el procesamiento emocional.**
- 2.- Colorea de un color distinto cada estructura/área.**





# SISTEMA LÍMBICO

## (Removidos los núcleos basales)



1. GIRO CINGULADO  
2. CUERPO CALLOSO  
3. TÁLAMO  
4. ESTRÍA TERMINAL  
5. FÓRNIX

6. CORTEZA FRONTAL  
7. SEPTUM  
8. BULBOS OLFATORIOS  
9. CUERPOS MAMILARES DEL HIPOTÁLAMO  
10. AMÍGDALA  
11. HIPOCAMPO



