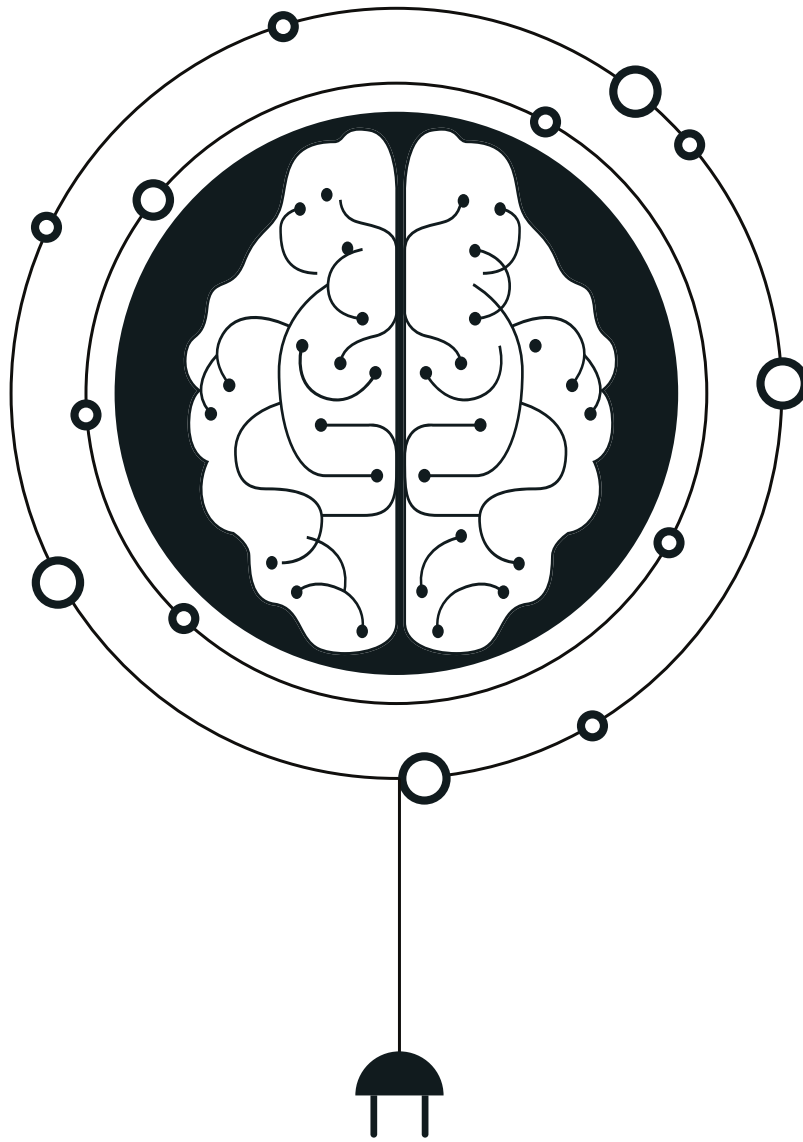


FUNCIONES EJECUTIVAS

GLOSARIO DE CONCEPTOS



FUNCIONES EJECUTIVAS

COMPONENTES

COMPONENTES PRIMARIOS

MEMORIA OPERATIVA (FE NUCLEAR):

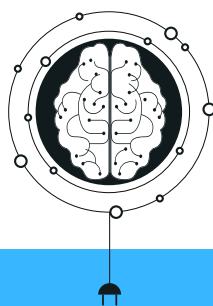
- El área prefrontal organiza la memoria, facilitando la acción eficiente de las FE mediante distintas modalidades mnémicas.
- Memoria operativa: elemento clave del funcionamiento ejecutivo ya que permite manipular la información de modo activo mientras se realiza una actividad cognitiva. Consta de 4 componentes que corresponden a: ejecutivo central, el bucle fono-articulatorio, la agenda visoespacial y el buffer episódico.
- Incluye actualización, atención selectiva, sostenida y focalizada.

CONTROL INHIBITORIO (FE NUCLEAR):

- Supresión activa de la información no relevante o de las respuestas automáticas que resultan inapropiadas para realizar eficazmente la tarea propuesta.
- Capacidad para controlar respuestas impulsivas o automáticas y generar respuestas mediadas por la atención y el razonamiento.
- Involucra resistencia a la interferencia, atención sostenida e inhibición motora.

FLEXIBILIDAD MENTAL O COGNITIVA (FE NUCLEAR):

- Emisión de respuestas adecuadas y pertinentes para cada situación, generando nuevos patrones de conducta que facilitan la alternancia, al mismo tiempo que se inhiben aquellas respuestas que resultan inadecuadas o persistentes.
- Permite realizar la alternancia entre varias tareas cambiantes que se ejecutan de modo simultáneo o alternante.
- Capacidad para adaptar nuestra conducta y pensamiento a situaciones novedosas, cambiantes o inesperadas.
- Implica atención selectiva, atención dividida y memoria prospectiva.



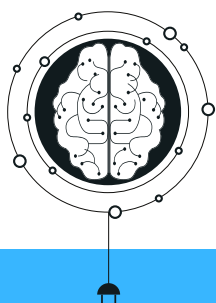
COMPONENTES PRIMARIOS

ATENCIÓN EJECUTIVA:

- Atención selectiva y sostenida.
- Las áreas dorsolateral y cingulada anterior son las que mayor implicación tienen en el control y regulación de la atención.
- El lóbulo frontal derecho tiene mayor importancia en el control de los procesos atencionales.

ACTUALIZACIÓN:

- Adquisición, inserción y manipulación de nueva información en la memoria operativa para resolver problemas novedosos o complejos.
- Facilita la realización de tareas continuas de modo solvente e involucra inteligencia fluida, memoria operativa, lenguaje, abstracción y razonamiento.



COMPONENTES SECUNDARIOS

MONITOREO (METACOGNICIÓN):

- Conciencia que se tiene acerca de las capacidades cognitivas personales (conocimientos, habilidades y estrategias).
- Capacidad para supervisar la conducta que llevamos a cabo y asegurarnos de que cumple el plan de acción establecido.

RESOLUCIÓN DE PROBLEMAS:

- Capacidad de llegar a una conclusión lógica ante el planteamiento de una incógnita o desafío.

FLUENCIA:

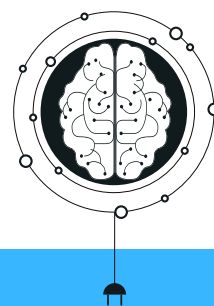
- Conocida también como velocidad de procesamiento.
- Capacidad para procesar la información y emitir respuestas de un modo eficaz, empleando el menor tiempo posible.

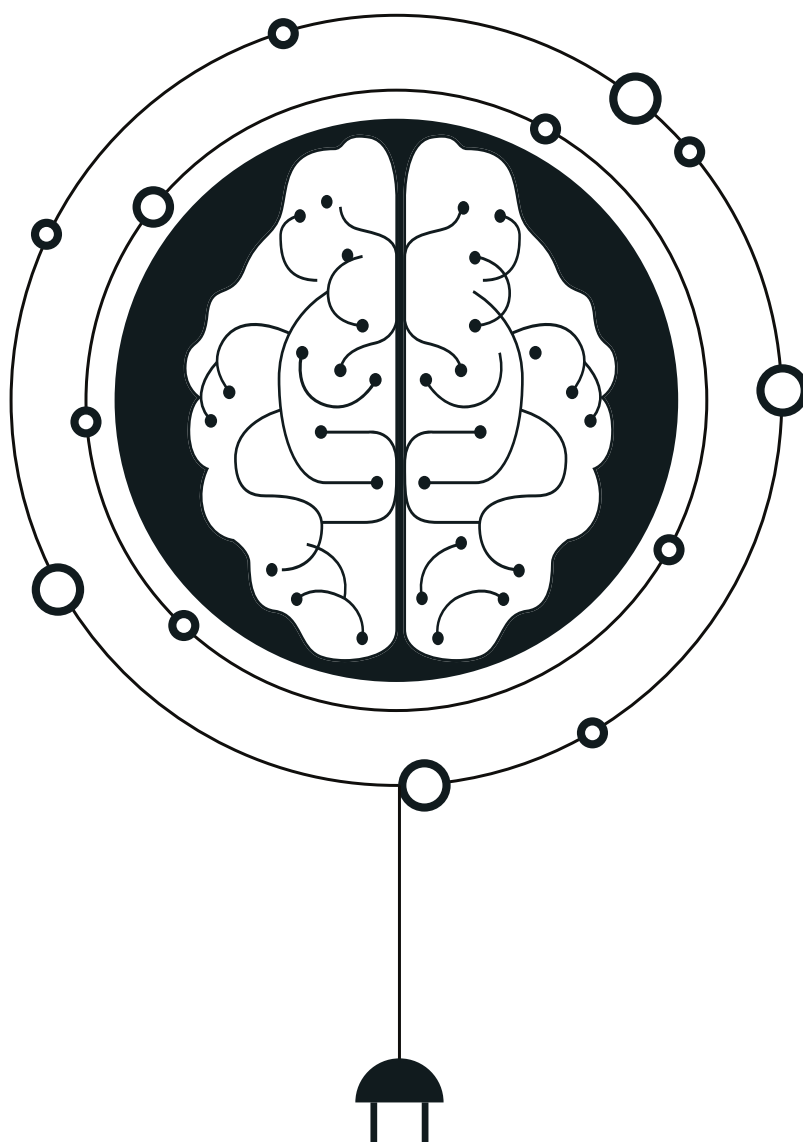
TOMA DE DECISIONES:

- Selección de la opción más ventajosa entre un repertorio de varias alternativas disponibles, con el menor costo posible.
- Implica factores como conciencia ética, autorregulación, capacidad de anticipación e inhibición.

PLANIFICACIÓN:

- Capacidad para determinar, seleccionar y organizar las secuencias necesarias que permitan conseguir un objetivo determinado.
- Implica la capacidad para anticipar, ensayar, prever y ejecutar secuencias complejas, teniendo en cuenta el conocimiento de las acciones pasadas y la memoria prospectiva.
- Capacidad para pensar en el futuro y anticipar mentalmente la forma correcta de ejecutar una tarea o alcanzar una meta específica.





COMPONENTES DE APOYO

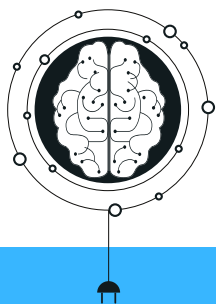
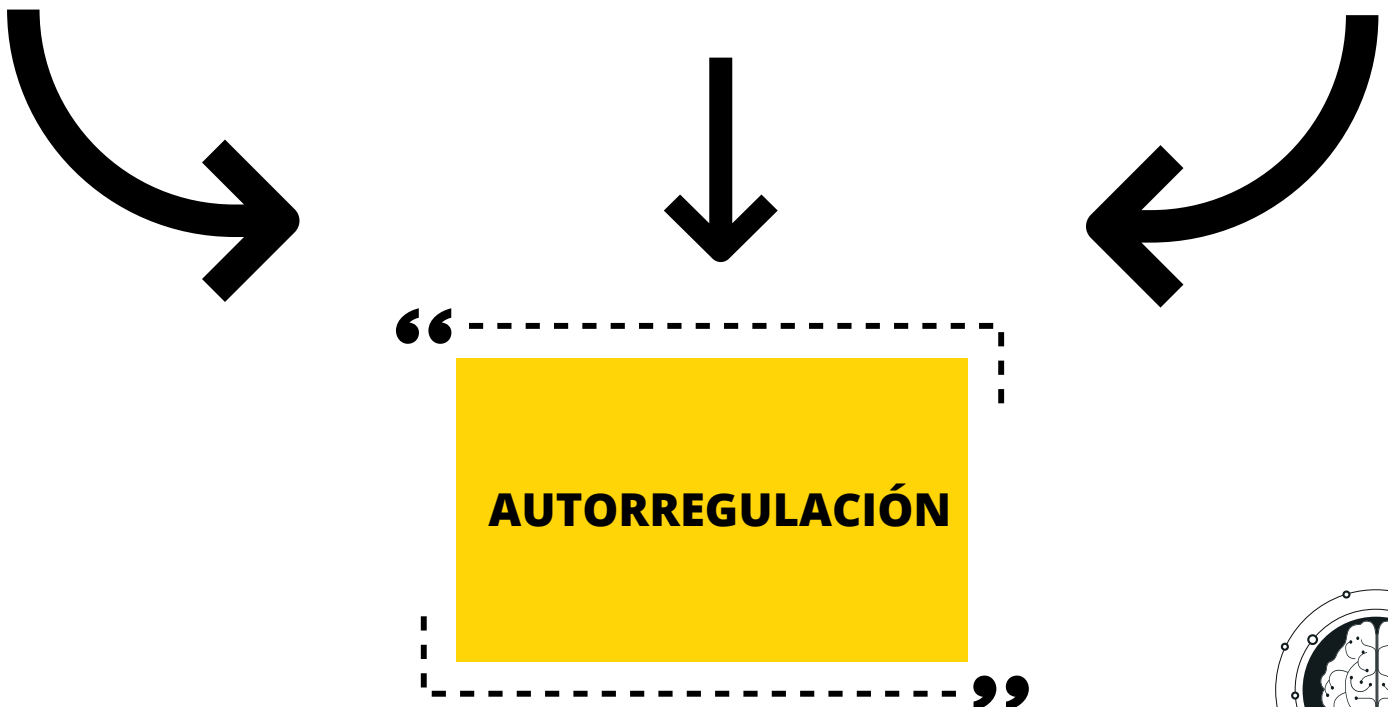
Auxiliares

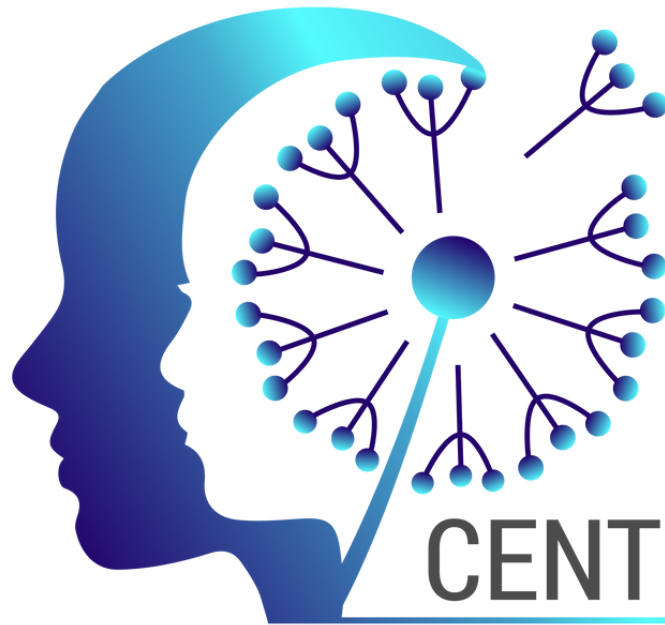
COMPONENTES AUXILIARES

Procesos Cognitivos Básicos y Superiores



Procesos Socioemocionales





CENTRO DE NEUROPSICOPEDAGOGÍA

