



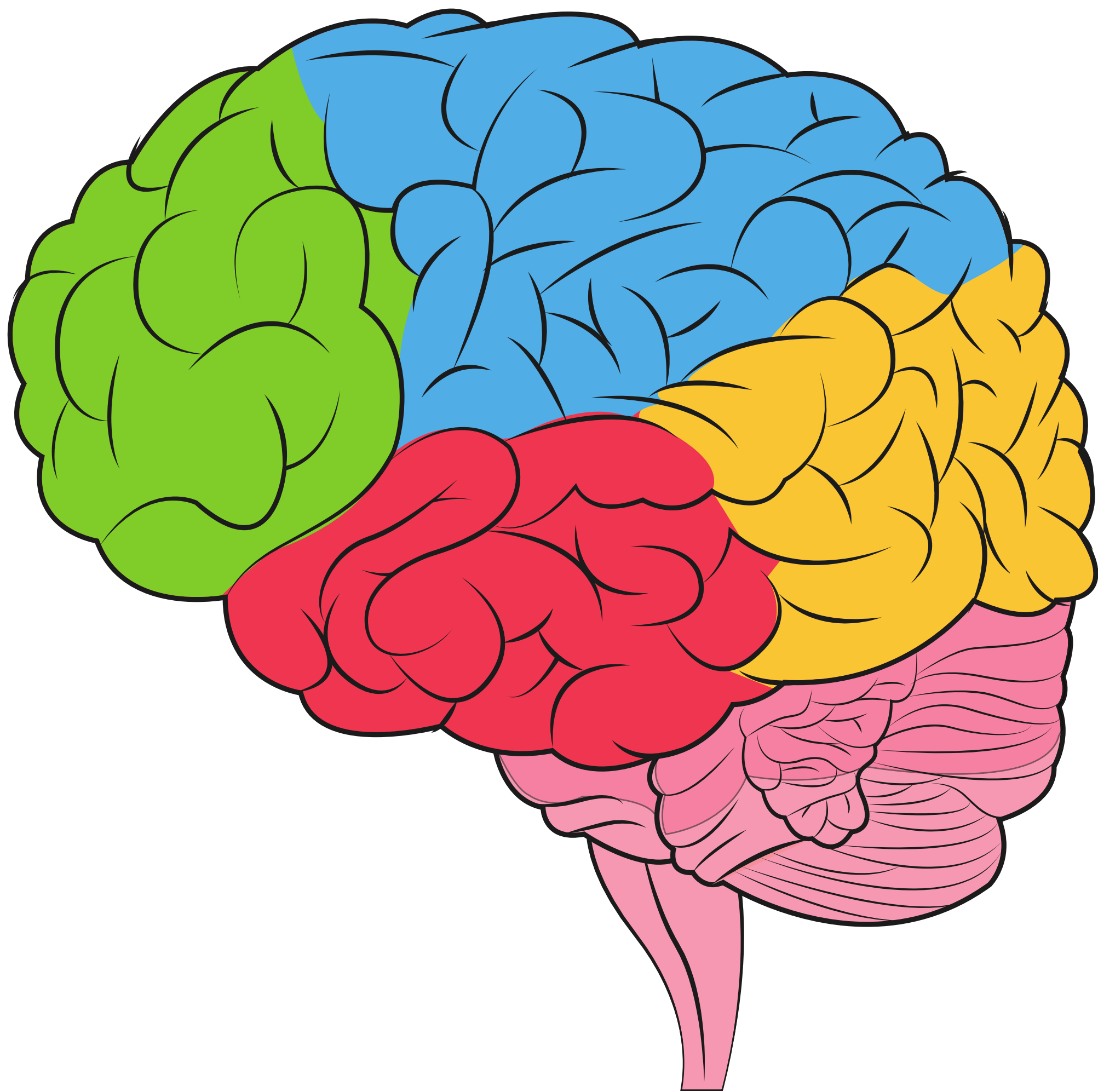
**DIPLOMADO INTERNACIONAL EN  
NEUROPSICOPEDAGOGÍA**

# **Recurso de Aprendizaje**

**MÓDULO 1: ORGANIZACIÓN Y COMUNICACIÓN EN EL SNC**

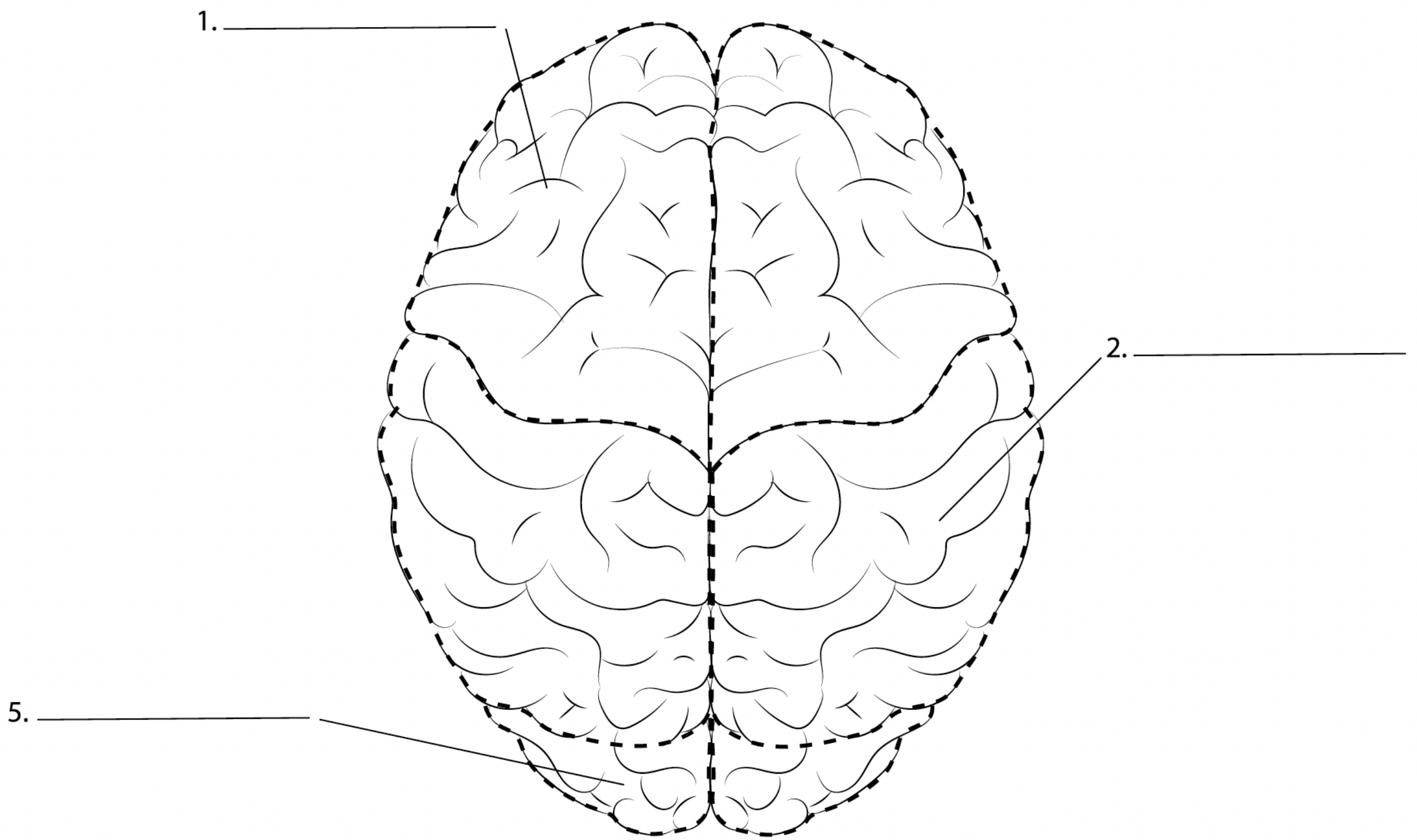
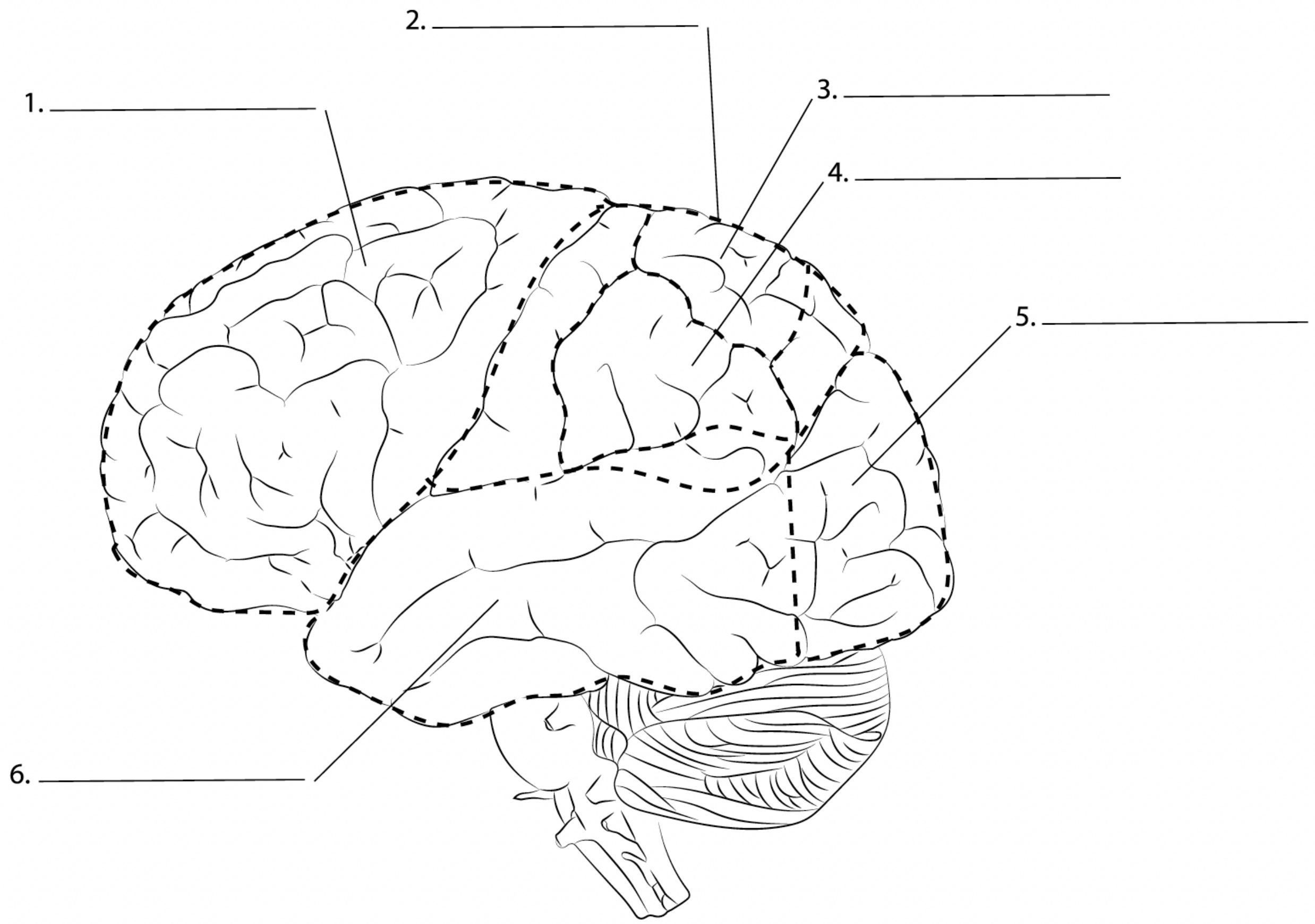
# **Instrucciones de trabajo**

- 1.-Coloca el nombre de cada área/estructura.**
- 2.-Colorea cada área/estructura de un color distinto.**



# Lóbulos cerebrales

(a: vista lateral/ b:vista superior)

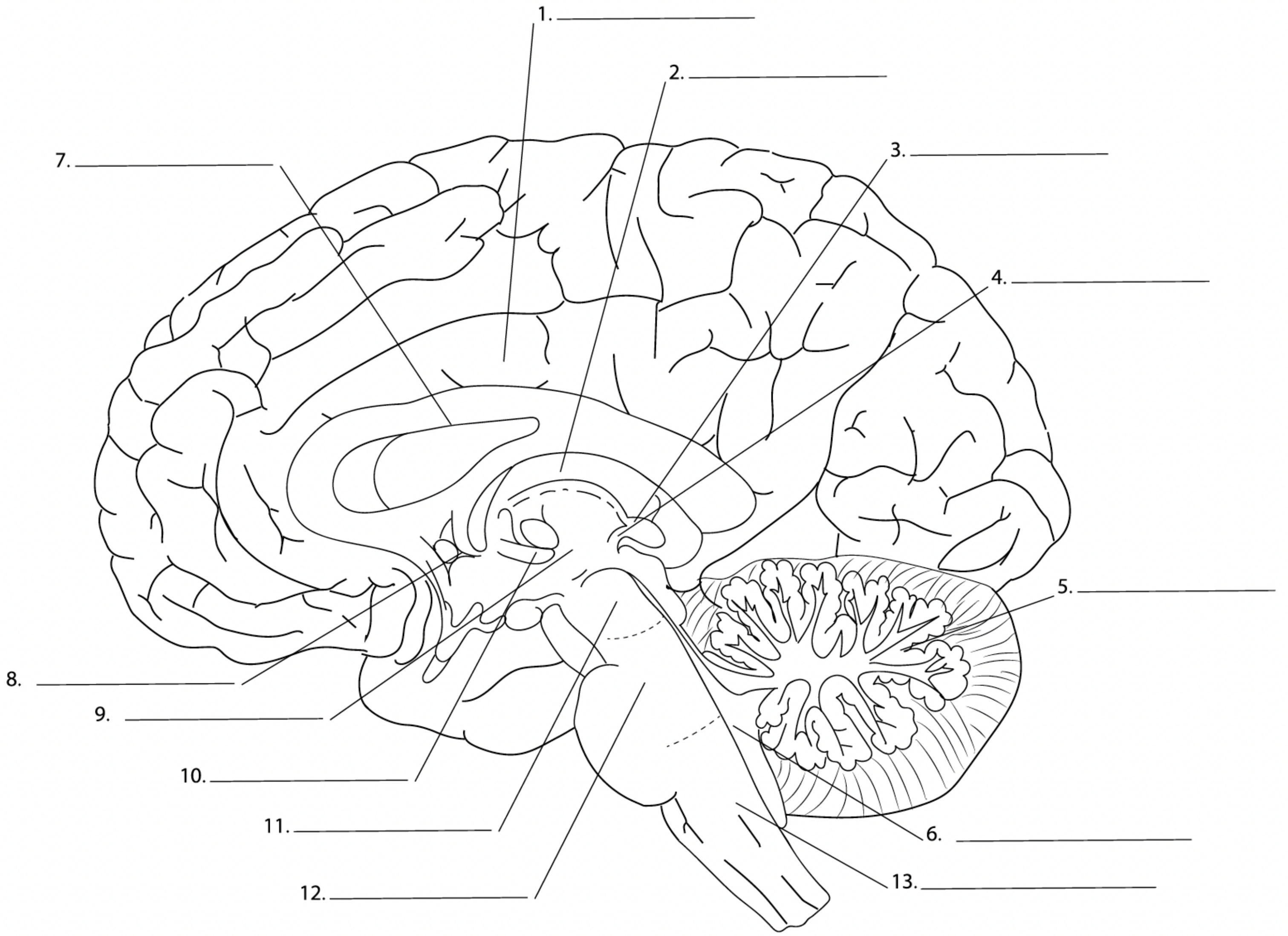


1. LÓBULO FRONTAL  
2. LÓBULO PARIETAL

3. LÓBULO PARIETAL SUPERIOR  
4. LÓBULO PARIETAL INFERIOR

5. LÓBULO OCCIPITAL  
6. LÓBULO TEMPORAL

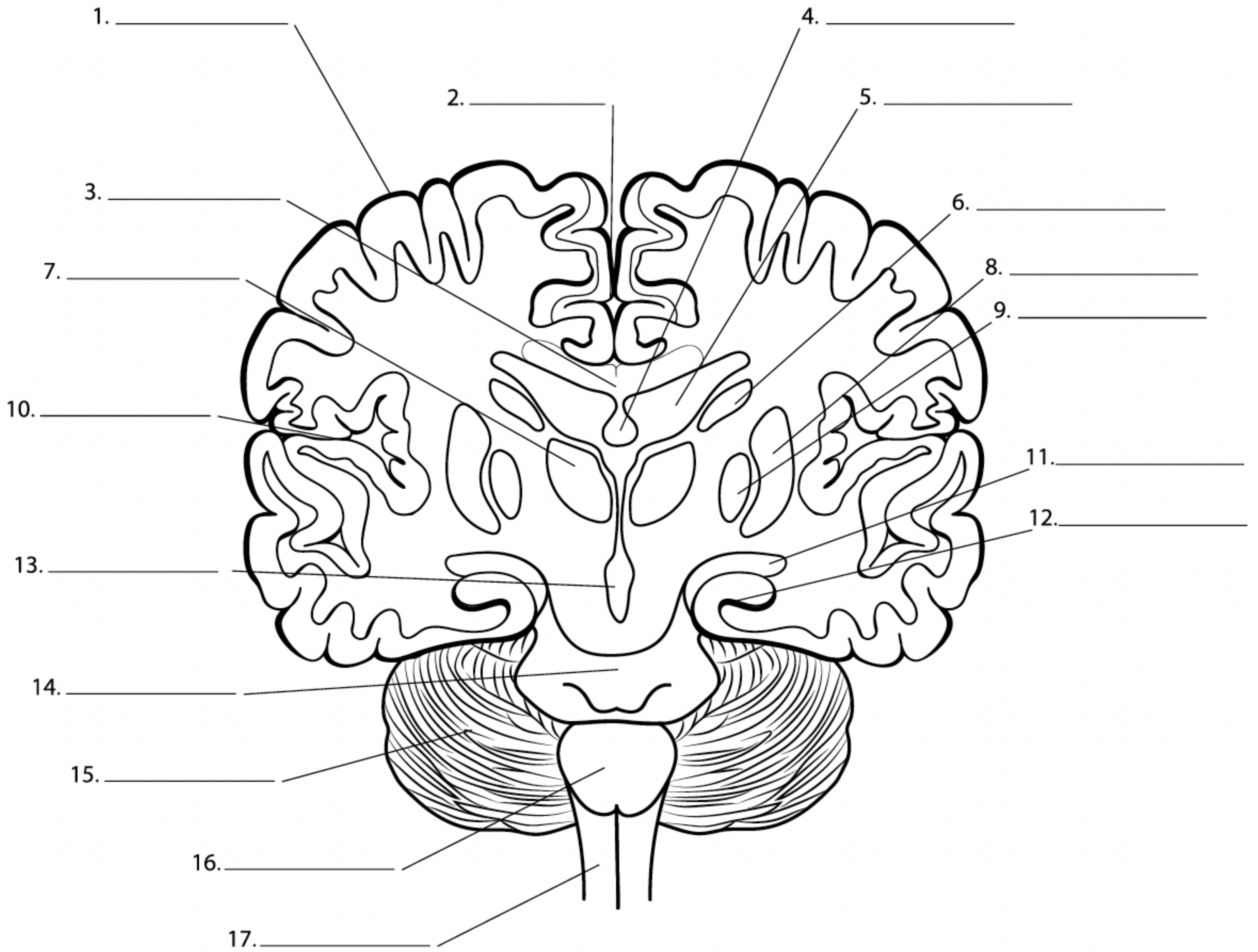
# Encéfalo (corte sagital)



1. GIRO CINGULADO  
2. FÓRNIX  
3. GLÁNDULA PINEAL  
4. COMISURA POSTERIOR  
5. CEREBELO  
6. CUARTO VENTRÍCULO

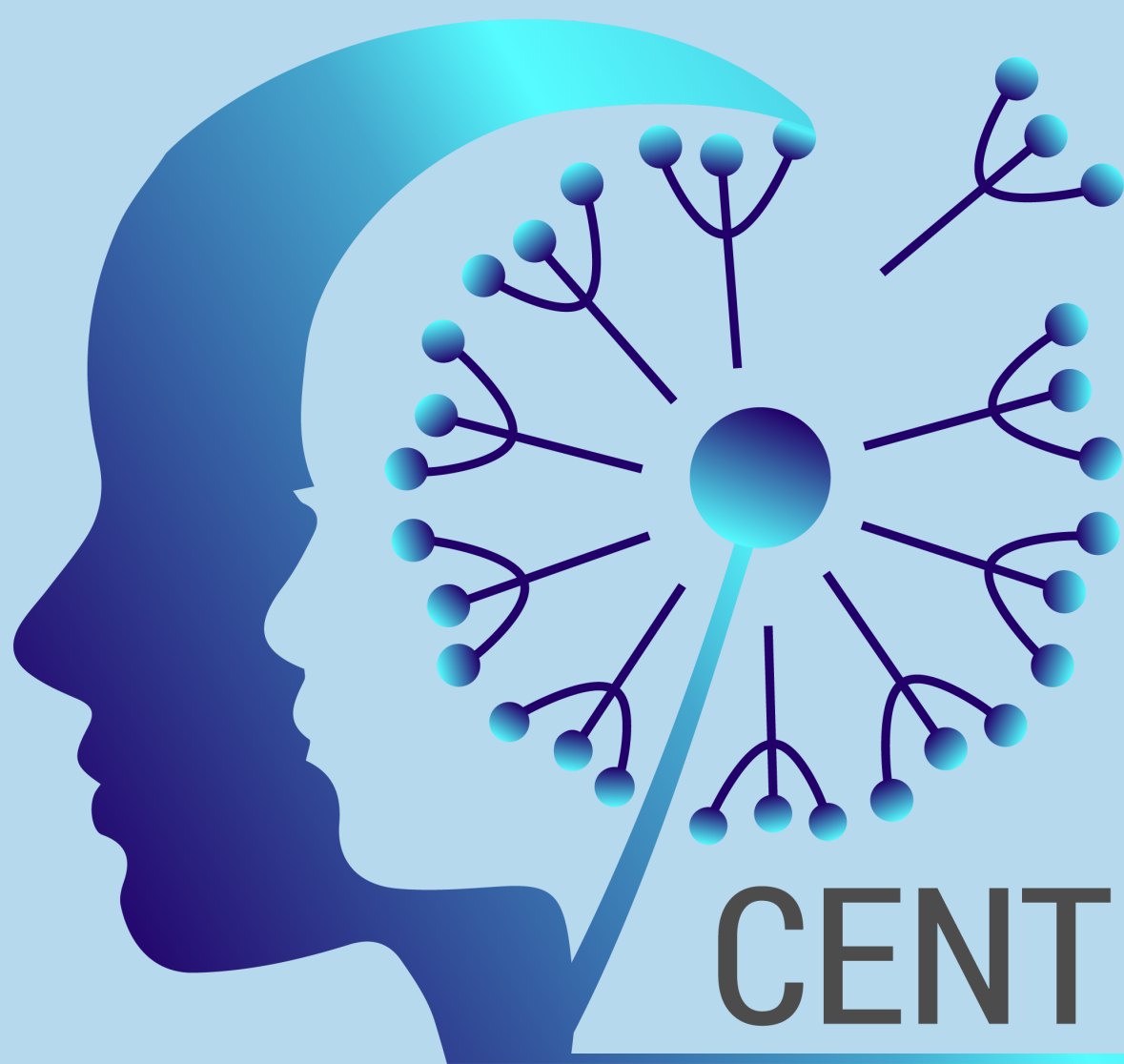
7. CUERPO CALLOSO  
8. COMISURA ANTERIOR  
9. DIENCÉFALO (TÁLAMO/HIPOTÁLAMO/EPITÁLAMO/SUBTÁLAMO)  
10. SURCO HIPOTALÁMICO  
11. MESENCÉFALO  
12. PUENTE (TAMBIÉN LLAMADO PONS O PROTUBERANCIA)  
13. BULBO RAQUÍDEO (TAMBIÉN LLAMADO MÉDULA OBLONGA)

# Encéfalo (corte coronal)



- 1. CORTEZA CEREBRAL
- 2. FISURA LONGITUDINAL
- 3. CUERPO CALLOSO
- 4. FÓRNIX
- 5. VENTRÍCULO LATERAL
- 6. NÚCLEO CAUDADO (NÚCLEO DE LA BASE)
- 7. TÁLAMO
- 8. PUTAMEN (NÚCLEO DE LA BASE)
- 9. GLOBO PÁLIDO (NÚCLEO DE LA BASE)

- 10. SURCO LATERAL
- 11. HIPOCAMPPO
- 12. GIRO HIPOCÁMPAL
- 13. TERCER VENTRÍCULO
- 14. PONS
- 15. CEREBELO
- 16. BULBO RAQUÍDEO
- 17. MÉDULA ESPINAL



# CENTRO DE NEUROPSICOPEDAGOGÍA